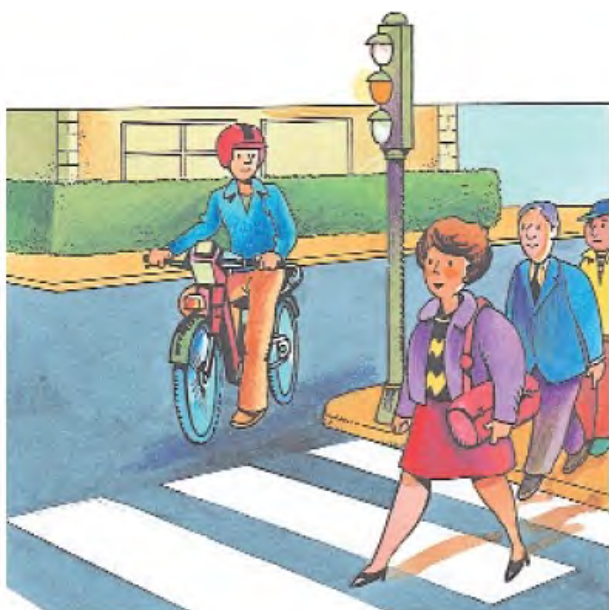


CAMIÓN, AUTOBÚS O AUTOCAR

EDUCACIÓN VIAL PARA PERSONAS ADULTAS



© DIRECCIÓN GENERAL DE TRÁFICO
MINISTERIO DEL INTERIOR

Dibujos:
Alberto Fernández

Asesora de Matemáticas:
M^a Carmen Rodríguez Fernández
Asesora de Lengua:
Beatriz Martín Callejo y Paola Fedulo
Asesora de Formación Vial:
M^a Ángeles Díaz Serrano

Dirigido por: Perfecto Sánchez Pérez

NIPO: 128-08-112-3
Depósito Legal: M-55245-2008



3.9. EDUCACIÓN VIAL.	<i>CAMIÓN, AUTOBÚS O AUTOCAR.</i>	
	El camión: concepto	157
	Características y problemas que pueden originar los camiones	157
	Autobús o autocar: concepto	158
	El viaje en autobús	158
3.9. MATEMÁTICAS.	<i>MEDIDAS DE CAPACIDAD Y MASA.</i>	
	Repaso	161
3.9. LENGUA.	<i>ORTOGRAFÍA III.</i>	
	Uso de la D y de la Z al final de palabra	167

EDUCACIÓN VIAL

CAMIÓN, AUTOBÚS O AUTOCAR

El camión: concepto.
Características y problemas que pueden originar los camiones.

Autobús o autocar: concepto.
El viaje en autobús.

COMUNICACIÓN

Escuchar, hablar y conversar.
Comprensión y producción de textos orales y escritos en relación con distintas situaciones comunicativas.
Interés por expresarse oralmente con pronunciación y entonación adecuadas.

Leer y escribir.
Comprensión de la información relevante en textos didácticos, expositivos, esquemas, problemas matemáticos, imágenes, tablas, gráficos.
Integración de conocimientos e informaciones procedentes de imágenes, tablas, esquemas e ilustraciones.

Conocimiento de la lengua.
Uso de la D y de la Z al final de palabra
Conocimientos de las normas ortográficas, apreciando su valor social y la necesidad de ceñirse a ellas.

MATEMÁTICAS

Profundización en los números naturales, decimales y racionales y sus operaciones, uso en actividades cotidianas.
Medidas de capacidad y masa, uso y aplicación a situaciones de la vida cotidiana.
Uso de sistemas de referencia, uso de imágenes y representaciones para representar la realidad.

UNIDAD 3.9



CAMIONES

Concepto

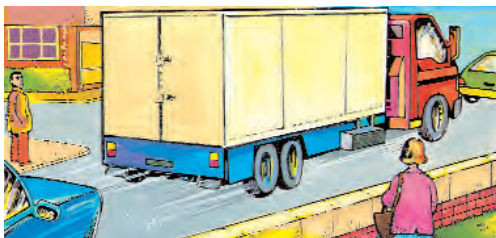
Un camión es un automóvil de cuatro o más ruedas que ha sido concebido y construido para el transporte de mercancías, cuya cabina no está integrada en el resto de la carrocería y que tiene como máximo 9 plazas, incluido el conductor.



Características y problemas que pueden originar.

Estos vehículos, por su lentitud, masa o dimensiones exigen a los demás usuarios de la vía tomar precauciones especiales, ya que:

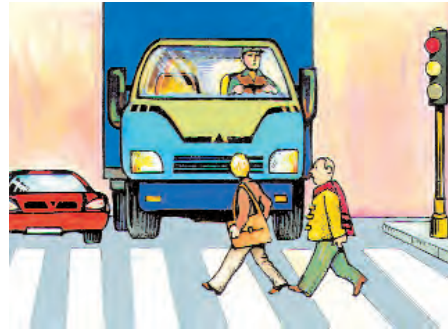
- Ocupan más calzada y dejan menos espacio a los demás conductores.
- En las curvas de carreteras estrechas suelen invadir algo la parte izquierda de la calzada.



- Necesitan más espacio y tiempo para hacer las maniobras.
- Al ocupar más espacio en la vía, pueden impedir o dificultar la visibilidad.
- Dificultan y alargan los adelantamientos.
- Al ser más lentos dificultan la fluidez de la circulación.
- En caso de calzadas mojadas o fuerte viento lateral, debemos tener precaución al cruzarnos con ellos.

Los demás usuarios deberán tener presente todas estas circunstancias, y por ello deben:

- advertir con más antelación sus intenciones,
- colaborar con ellos y facilitarles las maniobras.
- no arrimarse mucho a ellos porque ocultan la vía.
- tener mucha precaución al adelantarlos porque dificultan y alargan los adelantamientos, razón por la que debe aumentarse la distancia de seguridad al adelantarlos.
- tener cuidado al cruzarse con ellos cuando la calzada esté mojada porque salpican gran cantidad de agua y nos dificultan la visibilidad. En caso de fuerte viento lateral, hay que sujetar con fuerza el volante porque al cruzarnos con ellos podremos desviarnos peligrosamente en nuestra trayectoria.



AUTOBÚS O AUTOCAR

Concepto

Es un automóvil que tiene más de 9 plazas incluida la del conductor, concebido y construido para el transporte de personas y sus equipajes. Se incluye en este concepto a los trolebuses, es decir, los vehículos conectados a una línea eléctrica y que no circula por raíles.



Existen autobuses o autocares de dos pisos, y autobuses o autocares articulados.

Por sus parecidas características, todas las características y precauciones citadas en el apartado anterior, son también aplicables para los autobuses.



El viaje en autobús

Realizar un viaje en autobús es muy cómodo y agradable pero si recuerdas lo que hemos estudiado en la unidad 2.14., los viajeros también deberemos adoptar, si queremos tener un final feliz, una serie de conducta durante la espera, la subida, el viaje y la bajada.

Recuerda

CAMIONES.

Un camión es un vehículo con cuatro o más ruedas que ha sido y concebido para el transporte de mercancías y que en su cabina, integrada en el resto de la carrocería, puede transportar como máximo 9 plazas incluido el conductor.

Características y problemas que pueden ocasionar a los demás usuarios.

- Ocupan más calzada y dejan menos espacio para el resto de los usuarios.
- En las carreteras estrechas suelen invadir algo la parte izquierda de la calzada.
- Necesitan más espacio y tiempo para hacer las maniobras.
- Al ser mas grandes y ocupar más espacio en la vía, tanto aparcados como circulando, pueden impedir o dificultar la visibilidad de los conductores o peatones.
- Dificultan y alargan los adelantamientos, y al ser más lentos, dificultan la fluidez.
- En caso de calzadas mojada o fuerte viento lateral, debermeos tener precaución al cruzarnos con ellos.

AUTOBÚS O AUTOCAR.

Es un automóvil que tiene más de 9 plazas incluidas la del conductor y que sido concebido y construido para el transporte de personas y sus equipajes. Todas la características y dificultades de los camiones pueden ser aplicados a también a los autobuses.

El viaje en autobús.

Los viajeros de un autobús o autocar deben adoptar una determinadas conductas que faciliten el final feliz del viaje

- La espera. Los pasajeros deben esperan y tomar el autobús en las paradas autorizadas, esperando en la acera o refugio sin bajarnos a la calzada. Si hay muchos pasajeros se esperará haciendo una cola.
- La subida. Cuando llegue el autobús y una vez que este totalmente detenido, hay que subir de uno en uno y sin empujar a los que están delante.
- El viaje. Deberemos viajar correctamente sentados,, si el autobús está autorizado a llevar pasajeros de pie, nos agarraremos a las barras o respaldos de los asientos para evitar caernos. No gritaremos ni haremos nada que pueda molestar al conductor y al resto de los pasajeros. Cuando vayamos a llegar a nuestro destino nos prepararemos con anticipación suficiente. Los equipajes deben estar situados en los lugares destinados para ello y nunca en los pasillos
- La bajada. Cuando el autobús esté totalmente detenido, saldremos con tranquilidad permitiendo que salgan antes los viajeros que estén antes que nosotros. Si una vez en el suelo tenemos que cruzar las calle no lo haremos nunca por delante ni por detrás del autobús haciendolo por los pasos para peatones cercanos o cuando el autobús se haya marchado, por el lugar más seguro.



Actividad 3.9

Observa estas imágenes y coméntalas con tus compañeros



UNIDAD 3.9



MEDIDAS DE CAPACIDAD Y MASA



Recuerda que ...

CAPACIDAD

- **Definición:** es la cantidad de un producto que cabe en un recipiente determinado.
- **Utilidad:** medir líquidos principalmente y gases.
- **Unidades de medida:** el **litro** es la unidad de medida más utilizada. Éste posee unos múltiplos y submúltiplos que ya fueron estudiados en la unidad 3.7; si tienes dudas al respecto te puedes dirigir a ella.

MASA

- **Definición:** es la cantidad de materia que tiene un cuerpo.
- **Utilidad:** medir la masa de los cuerpos .
- **Unidades de medida:** en el Sistema Internacional la unidad de masa es el kilogramo (kg).

El kg posee múltiplos y submúltiplos cuya relación aparece detallada en la unidad anterior, es decir en la 3.8.



Aún no sabes que ...

Al igual que con las medidas de longitud, podemos indicar las medidas de capacidad y masa utilizando **expresiones** no solo **incomplejas** sino también **complejas**, es decir podemos expresar cantidades empleando distintas unidades de la misma magnitud.

Fíjate en los ejemplos:

- Capacidad. $4 \text{ hl } 5 \text{ dal } 6 \text{ l} = 456 \text{ l}$
 - Expresión incompleja 456 l
 - Expresión compleja $4 \text{ hl } 5 \text{ dal } 6 \text{ l}$
- Masa. $1 \text{ dag } 3 \text{ g } 8 \text{ dg} = 138 \text{ dg}$
 - Expresión incompleja 138 dg
 - Expresión compleja $1 \text{ dag } 3 \text{ g } 8 \text{ dg}$

Recuerda que **con expresiones complejas** también puedes efectuar **operaciones de suma resta multiplicación y división**. Si necesitas consultar sobre este tema puedes repasar la teoría correspondiente a Matemáticas de la unidad 3.5.

Seguramente con el siguiente ejemplo recordarás que además de efectuar la operación que nos ocupe, debemos efectuar las reducciones oportunas:

Suma:

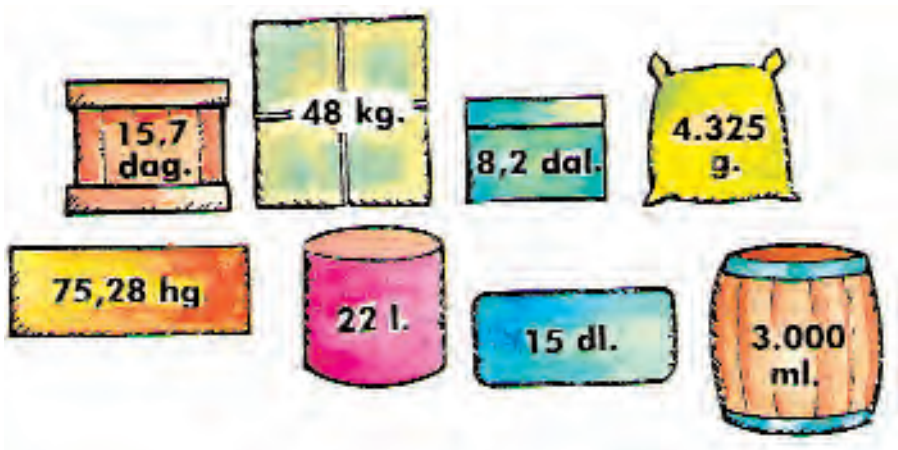
$$\begin{array}{r} \text{ l} \text{ dl} \text{ cl} \\ + \text{ l} \text{ dl} \text{ cl} \\ \hline 20 \text{ l} \text{ dl} \text{ cl} \\ \text{ l} \\ \phantom{\text{l}} \phantom{\text{dl}} \phantom{\text{cl}} \\ \phantom{\text{l}} \phantom{\text{dl}} \phantom{\text{cl}} \\ \hline 21 \text{ l} \text{ dl} \text{ cl} \end{array}$$

(A red arrow points from the 13 dl to the 1 l in the result, indicating a carry-over.)



Actividad 3.9

1- En un almacén hay **mercancías** que en su envoltorio indican ciertas medidas de capacidad o masa.
Reparte cada bulto en su camión correspondiente.



Medidas

.....

.....

.....

.....



Medidas

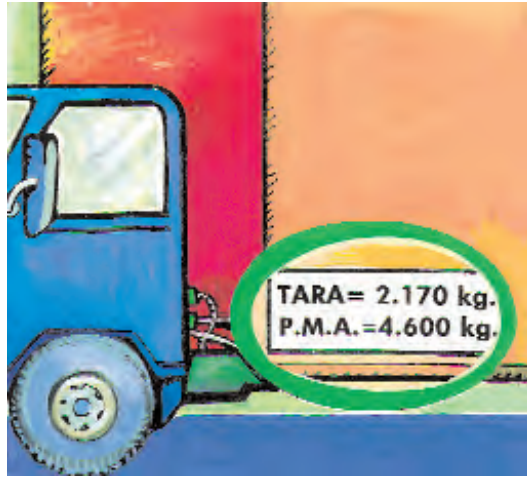
.....

.....

.....

.....

2- Observa el dibujo y contesta a las siguientes cuestiones :



- a) ¿A qué **magnitud** se refieren las unidades que aparecen dentro de la señal verde?
- b) Transforma las cantidades anteriores en **expresiones complejas**.
- c) Teniendo en cuenta los datos que aparecen en el camión ¿Cuántos kg de **carga** pueden llevar, incluido el conductor y todas sus pertenencias personales? (efectúa la operación con expresiones complejas)
- d) Si siete camiones iguales al del dibujo transportaran **carga** ¿Qué cantidad llevarían entre todos? (opera con expresiones complejas)

3- Algunas veces los **autobuses** urbanos llevan publicidad por fuera. Mientras **espero en la parada de autobuses** al mío, observo que uno de ellos cambió la publicidad por las siguientes cuestiones matemáticas que trato de resolver:

$$635 \text{ g} = \dots\dots\dots\text{kg} \quad 350 \text{ g} = \dots\dots\dots \text{dag}$$

$$5\text{kl} = \dots\dots\dots\text{l} \quad 9.0000\text{dl} = \dots\dots\dots \text{hl}$$

$$25,8 \text{ kg} = \dots\dots\dots\text{hg} \quad 31 \text{ dl} = \dots\dots\dots \text{l}$$

$$56 \text{ l} = \dots\dots\dots\text{ml} \quad 275 \text{ kg} = \dots\dots\dots \text{mag}$$

4- En un almacén se descargan 74 camiones con 8.000 kg de melocotones cada uno.

a) ¿Cuántas **toneladas** de melocotones habrá en el almacén?

b) Si se reparten en cajas de 4 **kg**, ¿Cuántas cajas se necesitan?

c) ¿Cuánto valen los melocotones almacenados si se venden a 1,3 euros los 1.000 **g**?

5- Un granjero lleva en su camión **2 T 4 q 1 mag 5 kg** de pienso para sus gallinas. Debe alimentar 350 animales y cada uno consume 300 g de pienso al día.

a) Expresa la cantidad de pienso de forma **incompleja**.

b) ¿Cuántos días durará el pienso?

6- Un **camión cisterna** transporta 2,4 hl de vino



a) Transforma la medida de capacidad en una expresión **compleja**.

b) Transforma a **litros** la medida.

c) ¿Cuántas botellas de 75 **cl** necesitamos para embotellar el vino?

UNIDAD 3.9



III. ORTOGRAFÍA.

USO DE LA **D** Y LA **Z** AL FINAL DE LA PALABRA

Es muy común que se confundan estos dos sonidos cuando van al final de la palabra, por ejemplo, decir “Daviz” en vez de “David”, que sería la forma correcta; o “Verdaz” en vez de “Verdad”.

Sin embargo, cuando escribimos es muy sencillo saber si una palabra termina en d o en z.

Recuerda: Se escriben con **d** las palabras que forman el plural en “des”.

Ejemplo:

<u>Simples</u>		<u>Compuestas</u>
pared	→	paredes
habilidad	→	habilidades
majestad	→	majestades
variedad	→	variedades

Recuerda: se escriben con **z** las palabras que forman el plural en “ces”.

Ejemplo:

<u>Simples</u>		<u>Compuestas</u>
pez	→	peces
nariz	→	narices
tapiz	→	tapices
lombriz	→	lombrices



Actividad 3.9

1. Encuentra en el texto de la unidad de Educación Vial que terminen con z y formen el plural en –ces. Por ejemplo: vez-veces.

2. Escribid cinco palabras que terminen en **d** y pronunciadlas en voz alta, tratando de diferenciar el sonido d. Por ejemplo: decid “Valladolid” y no “Valladoliz”.
